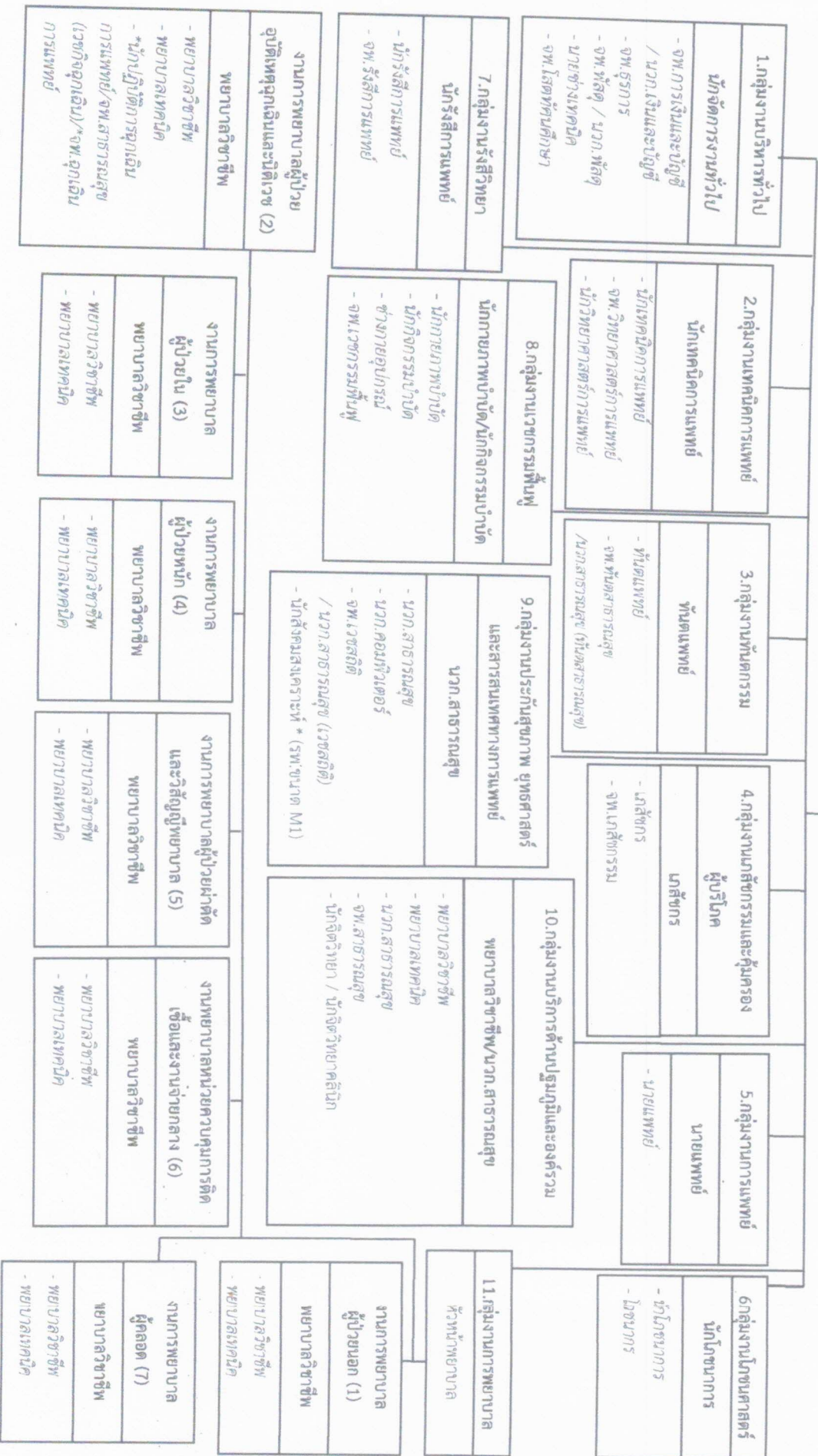


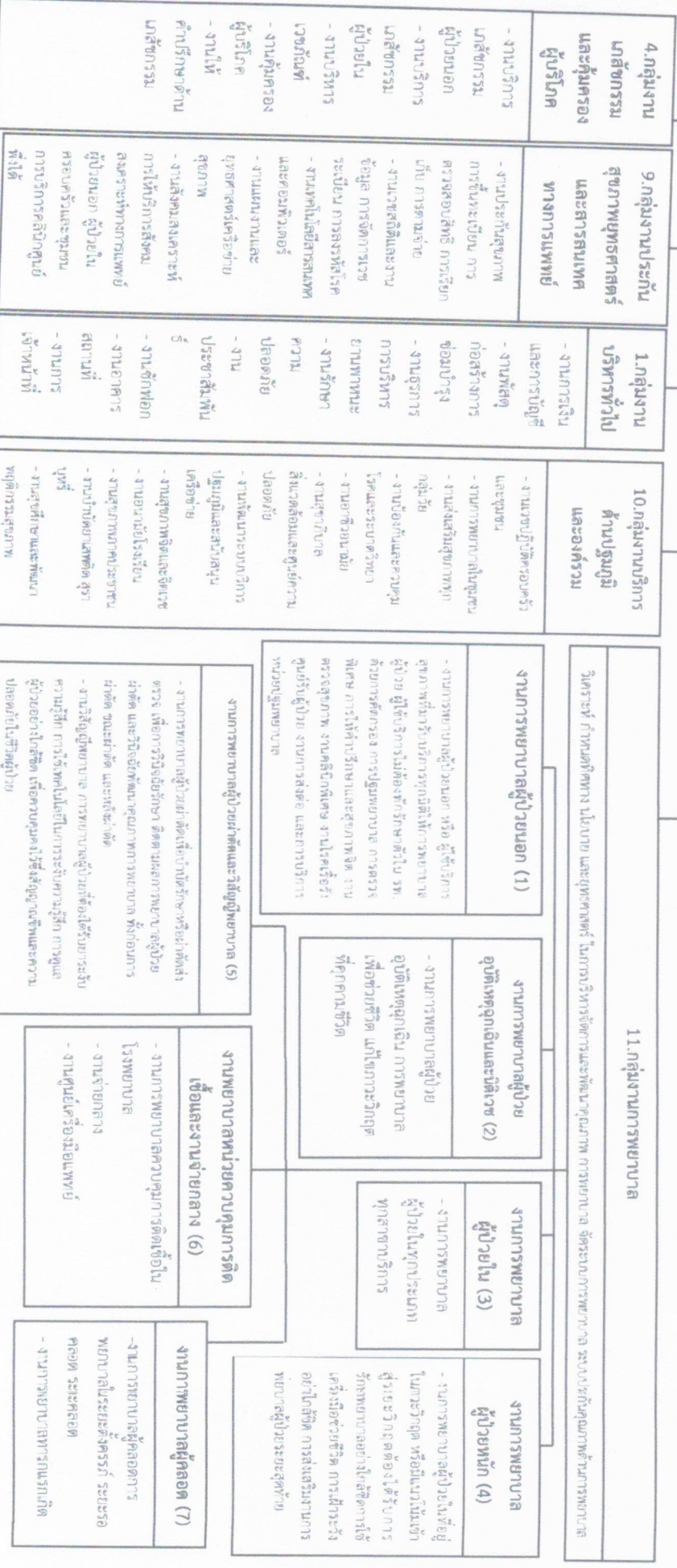
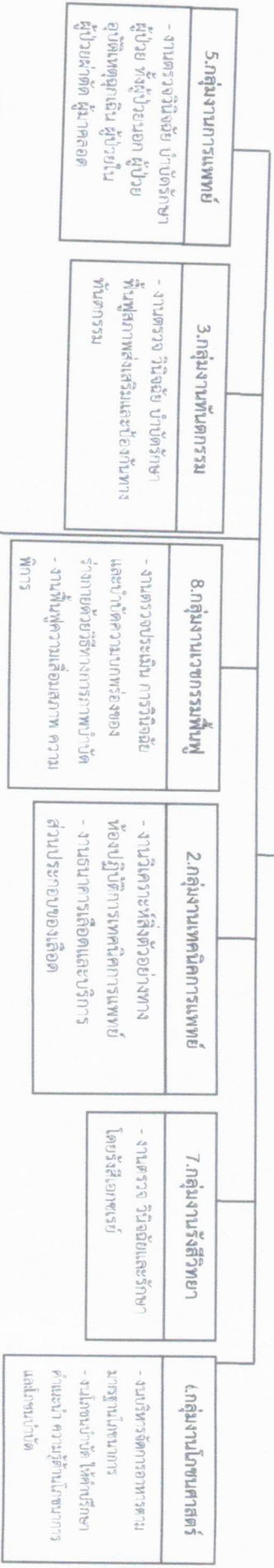
ผู้อำนวยการโรงพยาบาล (นายแพทย์) (ตำแหน่งกรม/ตำแหน่งสาธารณสุข/ตำแหน่งกรมป้องกัน)

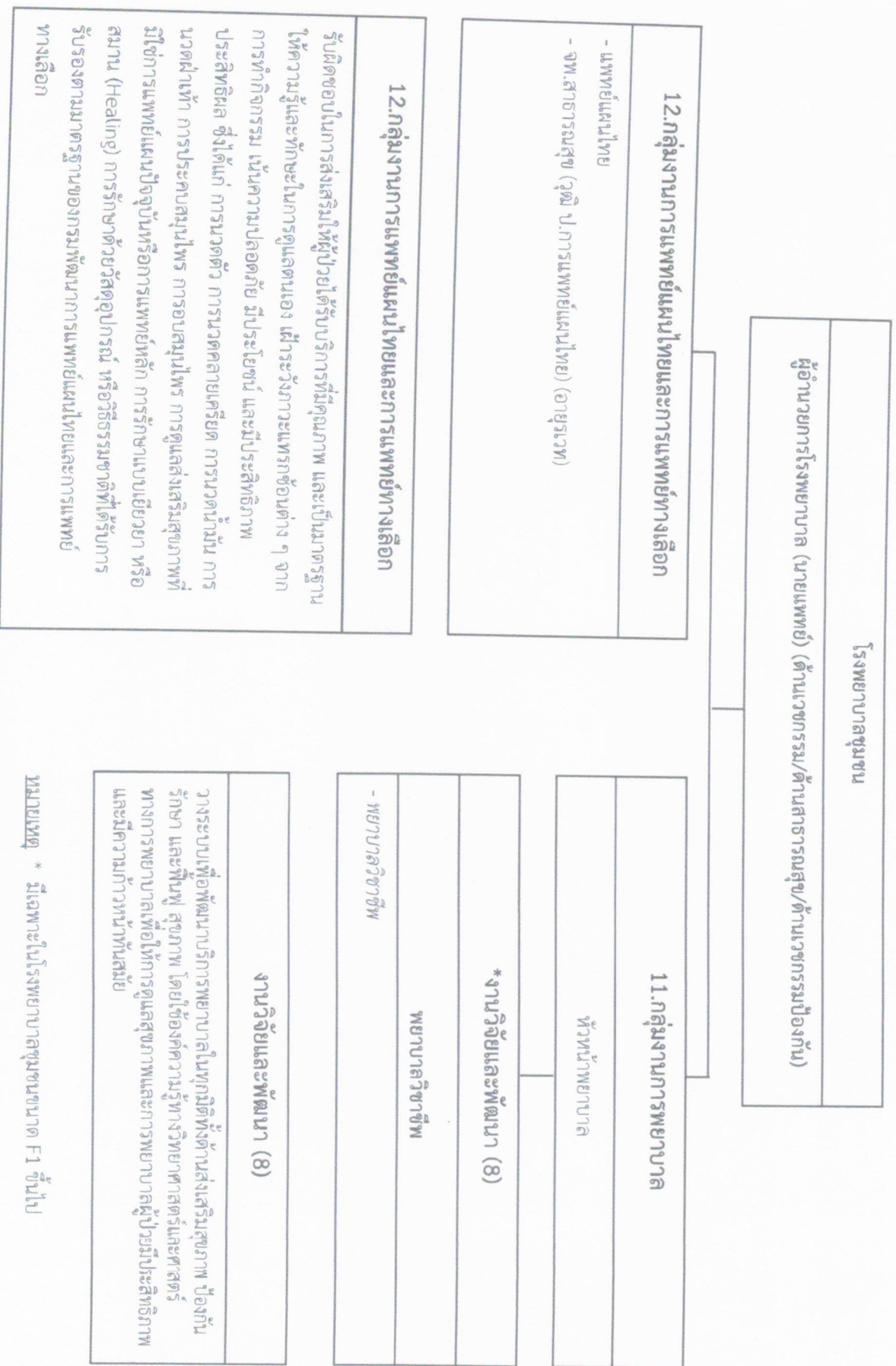


หมายเหตุ ของกลุ่มงานการพยาบาล (๓) จำนวนแปลตามหอผู้ป่วยใน(หออระ ๓๐ เตียง) (๔) มีเฉพาะในรพ.ที่มี ICU

*ตำแหน่งที่มอบหมายปฏิบัติราชการฉุกเฉินการแพทย์, จพ. ฉุกเฉินการแพทย์ กำหนดให้มีได้เมื่อ ก.พ.กำหนดมาตรฐานกำหนดตำแหน่งแล้ว

โรงพยาบาลชุมชน โรงพยาบาลราชบุรี ผู้อำนวยการโรงพยาบาล (นายแพทย์) (ด้านเวชกรรม/ด้านสาธารณสุข/ด้านเวชการป้องกัน)






1.1. งบดำเนินงาน	10 - 40
หัวขั้วรายการ	

งบดำเนินงานผู้บงบอก	4 - 7	งบการชดเชยงบผู้บงบอก อุบัติเหตุฉุกเฉินและอุบัติเหตุ	12 - 21	งบดำเนินงานผู้บงบอก	10 - 20	งบการชดเชยงบผู้บงบอก	0 - 8
พยานหลักฐานวิชาชีพ		พยานหลักฐานวิชาชีพ		พยานหลักฐานวิชาชีพ		พยานหลักฐานวิชาชีพ	
พยานหลักฐานวิชาชีพ/ทบงบหลัก	4 - 7	พยานหลักฐานวิชาชีพ/ทบงบหลัก	9 - 18	พยานหลักฐานวิชาชีพ/ทบงบหลัก	10 - 20	พยานหลักฐานวิชาชีพ/ทบงบหลัก	0 - 8
		นำใบปฏิบัติการฉุกเฉินการแพทย์ จ.ม.สาธารณสุข(เวชกิจฉุกเฉิน)/ จ.ม.ฉุกเฉินการแพทย์	3 - 3				



งบการชดเชยงบผู้บงบอก และรั้งผู้บงบอก	0 - 7	งานชดเชยงบควบคุม การติดต่อและงานช่างต่างๆ	0 - 1		งานวิจัยและพัฒนา	0 - 1	12. งบอุดหนุนการแพทย์แผนไทย และการแพทย์ทางเลือก	3 - 3	
พยานหลักฐานวิชาชีพ		พยานหลักฐานวิชาชีพ		พยานหลักฐานวิชาชีพ		พยานหลักฐานวิชาชีพ		แพทย์แผนไทย	
พยานหลักฐานวิชาชีพ/ทบงบหลัก	0 - 7	พยานหลักฐานวิชาชีพ/ทบงบหลัก	0 - 1	พยานหลักฐานวิชาชีพ/ทบงบหลัก	5 - 9	พยานหลักฐานวิชาชีพ	0 - 1	จ.ม.สาธารณสุข (จัดบริการแพทย์แผนไทย(อานูเวช))	3 - 3

ยกเว้น รพ. การแพทย์แผนไทย กรณีบัตรกำลังท่าที่ 8-10 อัตรา

ลงชื่อ  (นางสาวณัฐธยานันท์ เมฆา)
 (นายสรระเสถียร นามพรหม)
 (นายสมศักดิ์ อรรถศิลป์)
 (นายโรจกมล เมฆคง)

นักทรัพยากรบุคคลชำนาญการ
 ผู้อำนวยการกองการเจ้าหน้าที่กรมสุขภาพจิต
 รองปลัดกระทรวงสาธารณสุข
 ปลัดกระทรวงสาธารณสุข

ปฏิบัติหน้าที่แทนที่หัวหน้ากลุ่มงานอัตรากำลัง
 ปฏิบัติหน้าที่ผู้อำนวยการกองบริหารทรัพยากรบุคคล
 ผู้ตรวจตอบ
 ผู้ตรวจตอบ

ลงชื่อ 
 ลงชื่อ 
 ลงชื่อ 